



Project KWIII/FvB kazerne

Nieuwsbrief 17 | december 2019

Nieuwsbrief

Beste lezers,

Het project renovatie/nieuwbouw Koning Willem III / Frank van Bijnenkazerne heeft tot doel een nieuwe kazerne te realiseren op het terrein van de huidige kazernes. Middels deze nieuwsbrief houd ik u op de hoogte van de stand van zaken rondom de renovatie/nieuwbouw.

In deze nieuwsbrief zal ik u de laatste stand van zaken mededelen met betrekking tot het deelproject E, het Multifunctioneel lesgebouw. De volgende zaken zullen besproken worden:

- Bovenzijde dak
- Gevel
- De collegezaal
- Vloeren
- Leslokaal
- Open Leer Centrum
- Materialen nieuw lesgebouw
- Glas
- PNOD parkeerplaats
- Ijsbuffer
- Impressiefoto's
- Opsommig materialen
- Planning

Projectadviseur Renovatie / Nieuwbouw OTCKMar
Karel van Dijk



Bovenzijde dak

De bovenzijde van het dak is voorzien van onder andere een buizenstelsel waar wind doorheen kan blazen, waarmee het gebouw kan worden gekoeld. Verder liggen er luchtabsorbers en worden er nog zonnepanelen geplaatst.

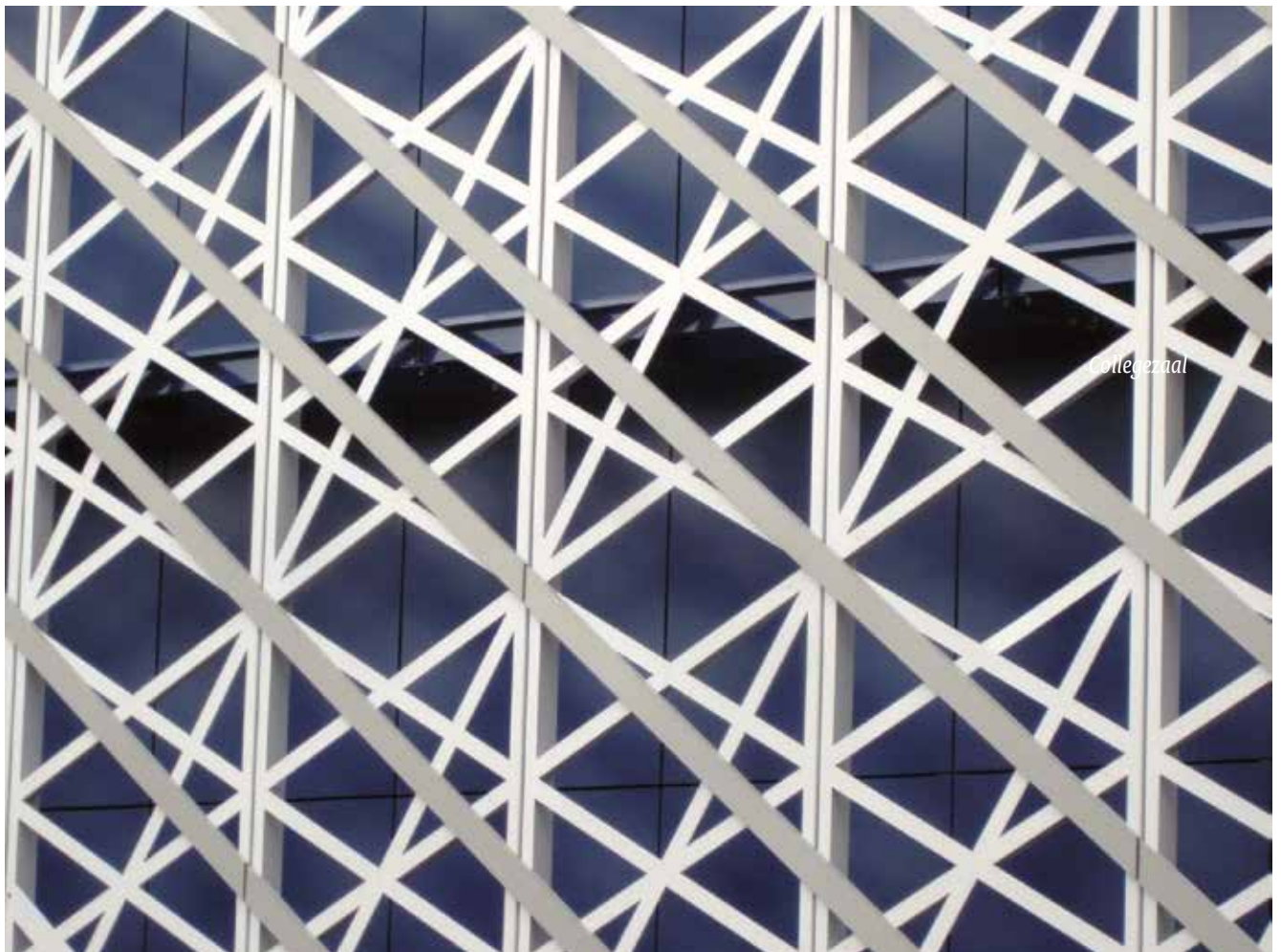


Gevel

De gevel heeft een gevelschem. Deze is voorzien van een donkere strip voor een 3D effect.



Gevel vanaf de Laan van Spitsbergen



collegesaal

Strip op gevelschem

Collegezaal vanaf de begane grond



De collegezaal

In de collegezaal zijn stoelen geplaatst die zijn voorzien van stopcontacten en USB aansluitingen. De zaal wordt afgewerkt met glazen panelen en een gordijn. De stof voor dit gordijn heet Marmara. Deze stof is wat stugger en geeft voor deze ruimte een goede akoestiek. Bovendien beperkt het de inking en werkt het dag/zonlicht dempend in de zomer.

Collegezaal vanaf de 1^e etage



Vloeren

In het gebouw zijn 3 soorten bedekking gebruikt:

MOSA keramische tegels zorgen voor tijdloze esthetiek samen met functionaliteit en vakmanschap. Het geheel geeft een mooie en rustige uitstraling.

Flotex is een hightech vloerbedekking die de producteigenschappen van zowel textiele als vlakke veerkrachtige vloerbedekkingen samenbrengt. De nylon vezels geven een goede geluidsabsorptie (klasse A) en een goede contactgeluidreductie (>20dB), hetgeen rust en stilte in een ruimte geeft. Door de bijzondere constructie is Flotex beschermd tegen schimmel en nare luchtjes. Stofzuigen verwijdert vuil en het tussen de vezels gevangen (fijn)stof.



Forbo's linoleumvloeren, bekend onder de merknaam Marmoleum, staan voor veelzijdigheid, duurzaamheid en kracht. Een materiaal dat zowel ecologisch als economisch waarde toevoegt aan alle moderne en eigentijdse architectuur. Wat Marmoleum zo speciaal maakt, is dat het wordt gemaakt van natuurlijke grondstoffen. Alle Marmoleum vloeren zijn voorzien van Topshieldz, een dubbele UV-geharde afwerklaag.



Linoleum op de 1^e etage

Leslokaal

De leslokalen worden voorzien van nieuw meubilair en standaard ingericht voor 20 leerlingen, een instructeursbureau en aan de wand een 75 inch LED tv scherm, zoals ook in de huidige leslokalen aanwezig is. De leslokalen zijn voorzien van Flotex in verschillende kleuren. Op de begane grond grijs, op de 1e etage mosgroen en op de 2^e etage meloenkleur.



Open Leer Centrum

Het Open Leer Centrum wordt straks een ontmoetingsplek voor de leerlingen. De ruimte bestaat uit 2 verdiepingen die worden ingericht met diverse meubelstukken.





Impressiefoto's



Glas

Het gebouw is voorzien van veel glas. Dit geeft vooral een transparante uitstraling. Er is bijvoorbeeld 500 m¹ (streckende meter) balustraden geplaatst in het gebouw.



Veel glas



Uitzicht op de hoofdentree

PNOD parkeerplaats

Er is plaats voor 54 auto's. In een later stadium wordt de parkeerplaats voorzien van elektrische laadpalen.



PNOD parkeerplaatsen



Ijsbuffer

Inmiddels is het reservoir van 900 m³ voorzien van 18.000 meter PE-buis en is het reservoir gevuld met water. Zodra de installatie van de ijsbuffer op de 2^e etage gereed is, worden de leidingen doorgespoeld en kan er getest worden.



Impressiefoto's



Impressie vide



Opsomming materialen

In een vorige nieuwsbrief ben ik begonnen met een opsomming van de gebruikte materialen ten behoeve van het nieuwe lesgebouw:

Bouwkundig:

- Breedplaatvloeren 6381 m²
- Kanaalplaatvloeren 7075 m²
- Vloerplinten 1775 m' (streckende meter)
- Vloerbedekking 6070 m²

Installaties:

- Luchtkanalen ca 4800 m² kanaalwerk
- Roosters ca 400 stuks
- Dikwandig stalen buis ca 5000 meter
- Verlichtingsarmaturen ca 2000 stuks

Planning

De huidige planning staat op een bouwkundige oplevering halverwege week 6 in 2020. Aansluitend wordt er schoongemaakt, een zogenaamde nulmeting. Vervolgens gaat men vanaf week 7 2020 inhuizen. Je moet dan denken aan meubilair, tv-schermen, IV-middelen, flipovers en White boarden. Dit zal mogelijk 4 tot 6 weken in beslag nemen, waarna het gebouw in gebruik kan worden genomen.



*Fijne feestdagen
en een
voorspoedig 2020*

